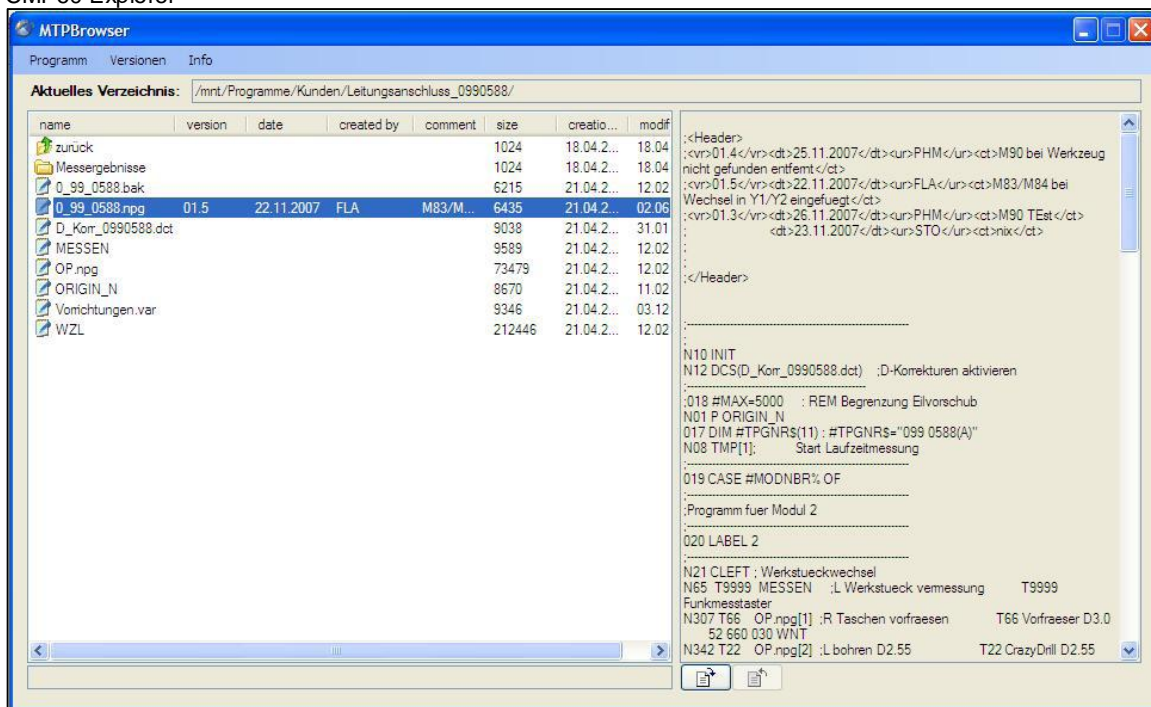


CMP60 Explorer

Kunde: MIKRON GmbH Rottweil
Entwickelt: Microsoft Visual Studio .NET 2005 (C#)
Datenanbindung: OPC
Installation: Setup

Der CMP60 Explorer ermöglicht das Browsen auf der CMP60 Karte ohne die MTXSteuerung (Indraworks Operation). Die Dateidaten (Grösse, Erstelldatum und Änderungsdatum) sowie die MIKRON-Spezifischen Daten des Headers (Version, Datum, Ersteller und Beschreibung) werden in Spalten angezeigt.

CMP60 Explorer



Die Versionen der Dateien können in einer CSV-Datei abgespeichert und in Excel importiert werden. Beim Speichern der Versionen kann nur das aktuelle Verzeichnis der CMP60 Karte oder alle Dateien gespeichert werden.

